

REIHENMITTELHAUS IN KNAUTHAIN



04249 Leipzig

Zimmer: 5,00
Wohnfläche ca.: 110,00 m²
Kaufpreis: 339.000,00 EUR

Scout-ID: 143372081
Objekt-Nr.: 130

Haustyp:	Reihenmittelhaus
Grundstücksfläche ca.:	180,00 m ²
Etagenanzahl:	3
Schlafzimmer:	3
Badezimmer:	1
Gäste-WC:	Ja
Objektzustand:	Gepflegt
Bauphase:	Haus fertig gestellt
Baujahr:	1997
Qualität der Ausstattung:	Normal
Heizungsart:	Gas-Heizung
Wesentliche Energieträger:	Gas
Baujahr laut Energieausweis:	1997
Bezugsfrei ab:	Absprache
Garage/Stellplatz:	Außenstellplatz
Anzahl Garage/Stellplatz:	2

Ihr Ansprechpartner:

ZIMMOBILIEN

Herr Mike Zimmerer

E-Mail: mikezimmerer@web.de

Tel: +49 177 6894188

Web: <http://www.zimmobilien-leipzig.de>

Provision für Käufer: 3,57% inkl. MwSt
Die Courtage ist vom Käufer zu entrichten

REIHENMITTELHAUS IN KNAUTHAIN



04249 Leipzig

Zimmer: 5,00
Wohnfläche ca.: 110,00 m²
Kaufpreis: 339.000,00 EUR

Objektbeschreibung:

Das Reihenmittelhaus hat eine Wohnfläche von 110 m² und eine Grundfläche von 180 m². Es verfügt über eine Terrasse und einen gepflegten Garten. Das Haus hat insgesamt 5 Zimmer, einschließlich eines Dachgeschosses, das ausgebaut ist. Es gibt eine Gästetoilette und eine Essecke. Eine Einbauküche ist bereits vorhanden. Das Haus bietet außerdem Platz für 2 Stellplätze. Das Badezimmer ist geräumig und groß.

Im EG befinden sich das Wohnzimmer, die Küche und das Esszimmer. Auf der ersten Etage befinden sich drei Schlafzimmer und das Badezimmer. Im ausgebauten Dachgeschoss gibt es ein weiteres Zimmer. Das Haus bietet somit ausreichend Platz für Wohn-, Ess- und Schlafbereiche auf verschiedenen Etagen.

Lage:

Das Einfamilienhaus befindet sich in Leipzig, genauer gesagt im Stadtteil Knauthain. Die Lage ist verkehrsberuhigt und bietet eine angenehme Wohnatmosphäre fernab vom Lärm der Innenstadt. Die Umgebung zeichnet sich durch viel Grün und eine naturnahe Umgebung aus.

In unmittelbarer Nähe des Hauses gibt es zahlreiche Freizeitmöglichkeiten. Der Cospudener See und der Zwenkauer See, Teil der attraktiven Neuseenlandschaft, liegen nur wenige Minuten entfernt. Dort können Sie Wassersportaktivitäten wie Segeln, Schwimmen oder Stand-Up-Paddling genießen. Die Seen bieten auch schöne Strände und Uferpromenaden zum Spaziergehen und Entspannen.

Für Familien mit Kindern ist die Nähe zu Bildungseinrichtungen ein großer Vorteil. Es gibt in der Umgebung eine Grundschule, mehrere Kita.

Die medizinische Versorgung ist ebenfalls gewährleistet, da es in der Nähe des Hauses Arztpraxen oder Gesundheitseinrichtungen gibt. Sie können sich also sicher sein, dass Ihre medizinischen Bedürfnisse in der Nähe abgedeckt sind.

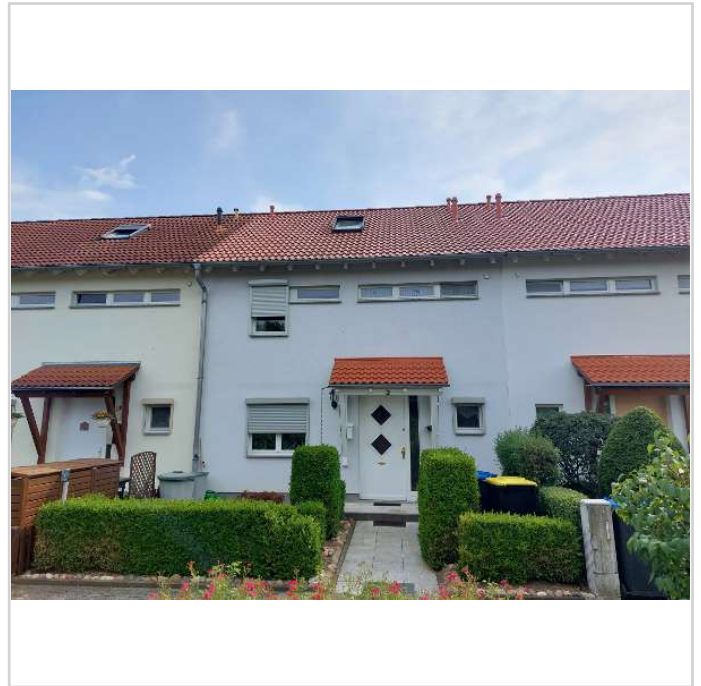
Einkaufsmöglichkeiten für den täglichen Bedarf sind bequem erreichbar. Es gibt 2 Supermärkte, Geschäfte und andere Einzelhandelsgeschäfte in der Nähe, die eine vielfältige Auswahl an Produkten bieten.

Die gute Anbindung an den öffentlichen Nahverkehr ist ein weiterer Vorteil dieser Lage. Sie können bequem den Bus oder die Straßenbahn nutzen, um in das Stadtzentrum von Leipzig zu gelangen. Die Fahrtzeit beträgt etwa 20 Minuten, sodass Sie die Vorzüge der Innenstadt, wie kulturelle Veranstaltungen, Einkaufsmöglichkeiten und Restaurants, schnell erreichen können.

Insgesamt bietet die Lage in Knauthain, Leipzig, eine attraktive Mischung aus ruhiger Umgebung, viel Grün, zahlreichen Freizeitmöglichkeiten in der Neuseenlandschaft, einer guten Infrastruktur mit Schulen, Ärzten und Einkaufsmöglichkeiten sowie einer bequemen Anbindung an das Stadtzentrum durch den öffentlichen Nahverkehr und Flexa.

Sonstiges:

-keine Gewähr gegenüber von Dritten gemachten Angaben- - Irrtum und Zwischenverkauf vorbehalten- -Im Preis sind keine Kaufnebenkosten enthalten-



Hausansicht

REIHENMITTELHAUS IN KNAUTHAIN



04249 Leipzig

Zimmer: 5,00
Wohnfläche ca.: 110,00 m²
Kaufpreis: 339.000,00 EUR

