

ANLAGETRAUM



04249 Leipzig

Zimmer: 2,00
Wohnfläche ca: 56,00 m²
Kaufpreis: 155.000,00 EUR

Scout-ID: 136591800
Objekt-Nr.: 1117#041Vi

Wohnungstyp: Etagenwohnung
Etage: 2
Etagenanzahl: 4
Keller: Ja
Balkon/Terrasse: Ja
Objektzustand: Gepflegt
Baujahr: 1900
Letzte Modernisierung/ Sanierung: 2021
Heizungsart: Zentralheizung
Wesentliche Energieträger: Gas

Ihr Ansprechpartner:

ZIMMOBILIEN

Herr Mike Zimmerer

E-Mail: mikezimmerer@web.de

Tel: +49 177 6894188

Web: <http://www.zimmobilien-leipzig.de>

Vermietet: Ja
Mieteinnahmen pro Monat: 548,80 EUR
Provision für Käufer: 3,57% inkl. MwSt inkl. MwSt.
Die Courtage ist vom Käufer zu zahlen

ANLAGETRAUM



04249 Leipzig

Zimmer: 2,00
Wohnfläche ca.: 56,00 m²
Kaufpreis: 155.000,00 EUR

Objektbeschreibung:

Diese sehr schön geschnittene Wohnung ist erst im letzten Jahr komplett renoviert worden. Das Bad ist erneuert worden, ebenso die Fußböden. Selbst Türen und Tapeten sind neu. Eine Einbauküche wurde installiert und macht die Wohnung zu einem Angebot, was Sie nicht ablehnen können. Zur Wohnung gehört ein Kellerabteil und ein Balkon mit Sicht ins Grüne des Auwaldes.

Lage:

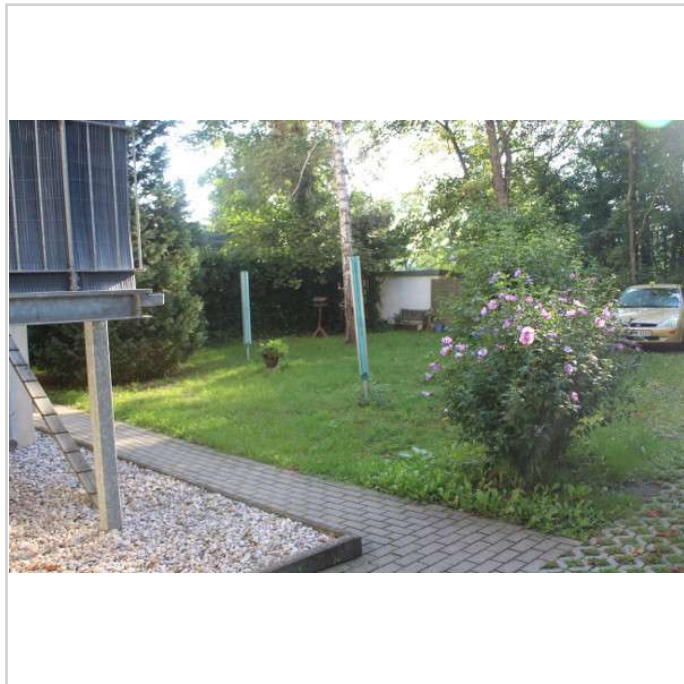
Knautkleeberg liegt im Süd-Westen von Leipzig. Mit dem Auto oder der Bahn ist man in ca. 20 min im Zentrum von Leipzig. Zum Cospudener See brauchen Sie kein Auto, denn in nur 5 min mit dem Fahrrad sind Sie am Wasser oder auf den Wander- und Radwegen rund um dieses herrliche Naherholungsgebiet. In Knautkleeberg gibt es neben zwei Supermärkten auch eine Sparkasse, 3 Kindergärten, eine Grundschule und mehrere Ärzte sowie eine Kinderärztin, was lange Wege zu Einkauf oder Arztbesuch ausschließt.

Sonstiges:

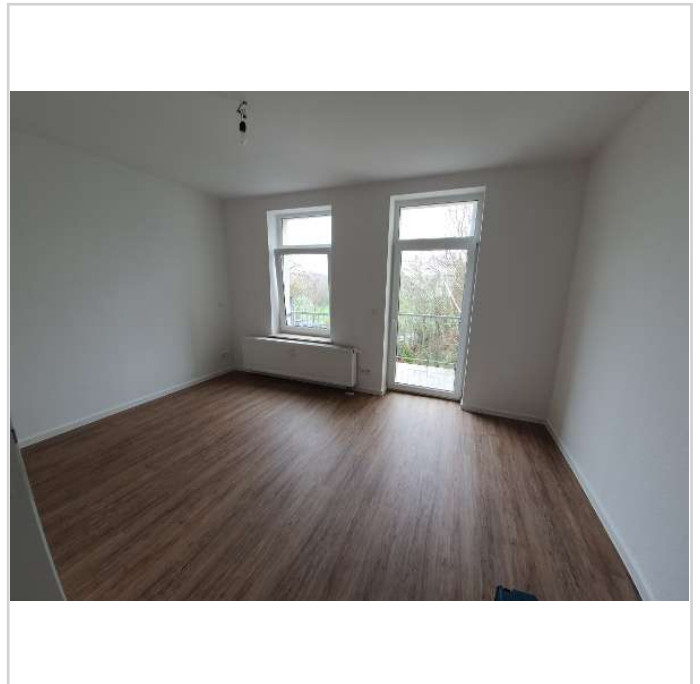
-keine Gewähr gegenüber von Dritten gemachten Angaben-
-Irrtum und Zwischenverkauf vorbehalten-
-Im Preis sind keine Kaufnebenkosten enthalten-



20210418_135525



IMG_5900



20210418_135618

ANLAGETRAUM



04249 Leipzig

Zimmer: 2,00
Wohnfläche ca.: 56,00 m²
Kaufpreis: 155.000,00 EUR



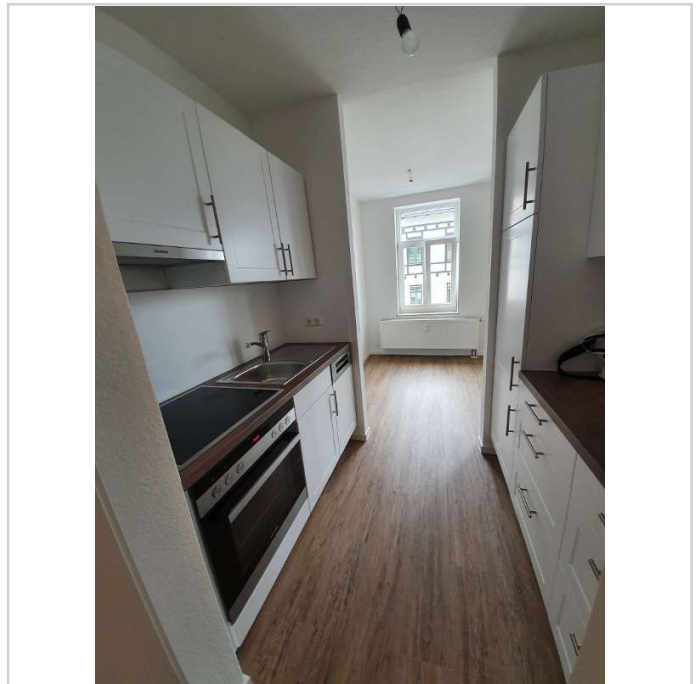
20210418_135723



20210418_135815



20210418_135912



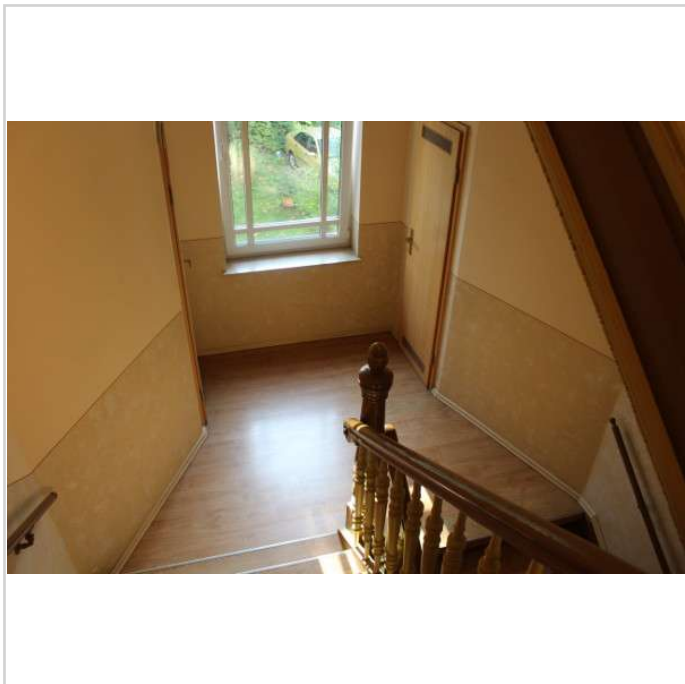
20210418_140022

ANLAGETRAUM

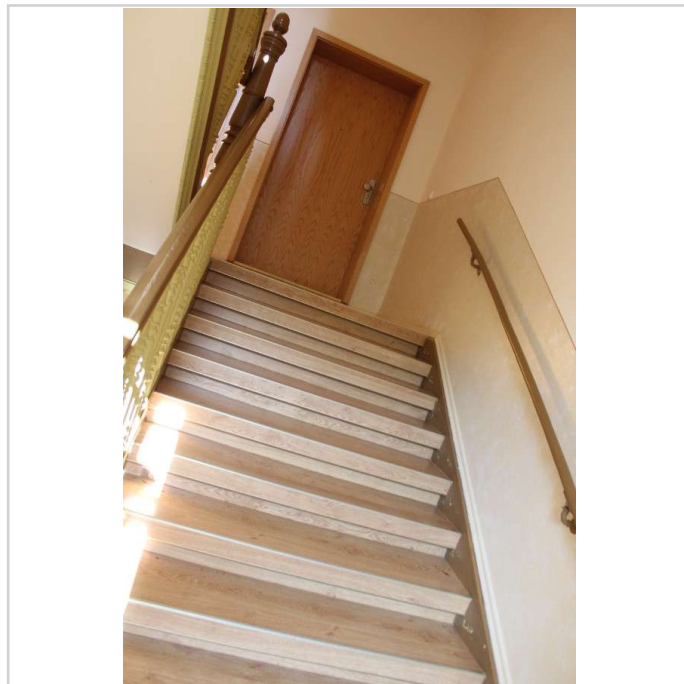


04249 Leipzig

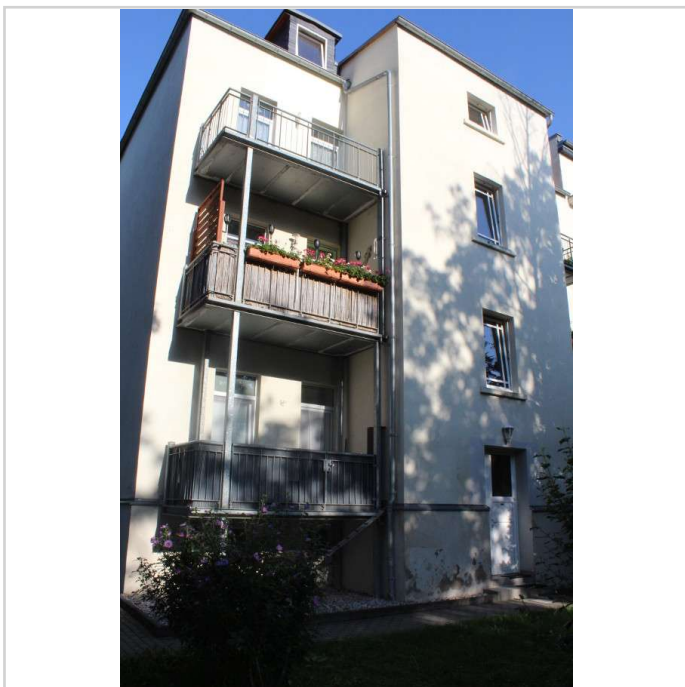
Zimmer: 2,00
Wohnfläche ca.: 56,00 m²
Kaufpreis: 155.000,00 EUR



IMG_5903



IMG_5902



IMG_5901

ANLAGETRAUM



04249 Leipzig

Zimmer: 2,00
Wohnfläche ca.: 56,00 m²
Kaufpreis: 155.000,00 EUR

