

# WOHNEN WO'S SCHÖN IST



04249 Leipzig

Zimmer: 3,00  
Wohnfläche ca.: 72,00 m<sup>2</sup>  
Kaufpreis: 250.000,00 EUR

Scout-ID: 130804924  
Objekt-Nr.: 116

## Ihr Ansprechpartner:

ZIMMOBILIEN

Herr Mike Zimmerer

E-Mail: [mikezimmerer@web.de](mailto:mikezimmerer@web.de)

Tel: +49 341 2318228

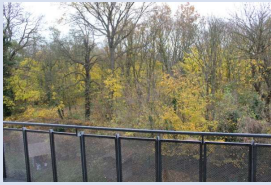
Mobil: +49 177 6894188

Web: <http://www.zimmobilien-leipzig.de>

Wohnungstyp:	Etagenwohnung
Nutzfläche ca.:	100,00 m <sup>2</sup>
Etage:	2
Etagenanzahl:	2
Schlafzimmer:	2
Badezimmer:	1
Balkon/Terrasse:	Ja
Objektzustand:	Gepflegt
Baujahr:	1995
Qualität der Ausstattung:	Normal
Energieausweistyp:	Verbrauchsausweis
Heizungsart:	Gas-Heizung
Wesentliche Energieträger:	Gas
Endenergieverbrauch:	86,00 kWh/(m <sup>2</sup> *a)
Energieeffizienzklasse:	C
Bezugsfrei ab:	sofort
Garage/Stellplatz:	Tiefgarage
Anzahl Garage/Stellplatz:	1

Hausgeld: 250,00 EUR  
Garage/Stellplatz-Kaufpreis: 0,00 EUR  
Provision für Käufer: 3,57% inkl. MwSt  
Die Courtage ist vom Käufer zu entrichten

# WOHNEN WO'S SCHÖN IST



04249 Leipzig

Zimmer: 3,00  
Wohnfläche ca.: 72,00 m<sup>2</sup>  
Kaufpreis: 250.000,00 EUR

## Objektbeschreibung:

Das schönste nach einem langen Arbeitstag ist es doch, abschalten zu können. Ihr neues Zuhause ermöglicht Ihnen genau das. Das Objekt ist in einer Nebenstraße mit wenig Verkehr gelegen und zusätzlich noch durch den Fahrradraum von dieser abgeschirmt. Die Wohnung besteht aus einem großem Wohnzimmer mit Zugang zum sehr schönen Balkon, Kinderzimmer und einem Schlafzimmer, welches ebenfalls einen Zugang zum Balkon hat. Küche und Bad sind natürlich auch vorhanden. Das Besondere an Ihrer neuen Wohnung ist der sehr geräumige Dachboden mit ca. 30 m<sup>2</sup>, welcher über eine Klappleiter in der Wohnung, aber auch über das Treppenhaus zu erreichen ist. Der Tiefgaragenstellplatz ist gut zu befahren und im Preis enthalten. Wenn Sie nach der Arbeit noch ein Glas Wein trinken möchten, so können Sie das auf dem Balkon mit unverbaubarem Blick auf grüne Wiesen und Wald genießen. Um sich in der Welt des Internet zu bewegen, steht Ihnen in Großschocher die gesamten Möglichkeiten der Telekom zur Verfügung.

## Lage:

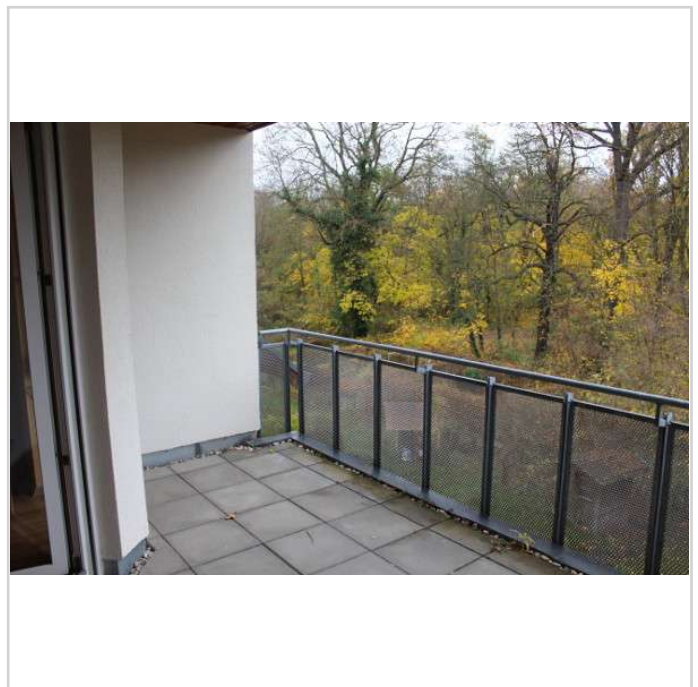
Großschocher liegt im Süd-Westen von Leipzig in direkter Nähe zum Cospudener See. Dieser ist in wenigen Minuten mit dem Rad zu erreichen. Mit der Straßenbahn ist man in ca. 20 Minuten im Zentrum von Leipzig. Schule, Kita, Ärztehaus, vielfältige Einkaufsmöglichkeiten und verschiedenste Möglichkeiten der Freizeitgestaltung sind hier selbstverständlich vorhanden und zu Fuß zu erreichen.

## Sonstiges:

- keine Gewähr gegenüber von Dritten gemachten Angaben-
- Irrtum und Zwischenvermietung vorbehalten-
- Im Preis sind keine Kaufnebenkosten enthalten-

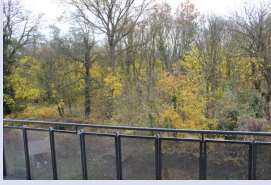


IMG\_5872



IMG\_5870

# WOHNEN WO'S SCHÖN IST



04249 Leipzig

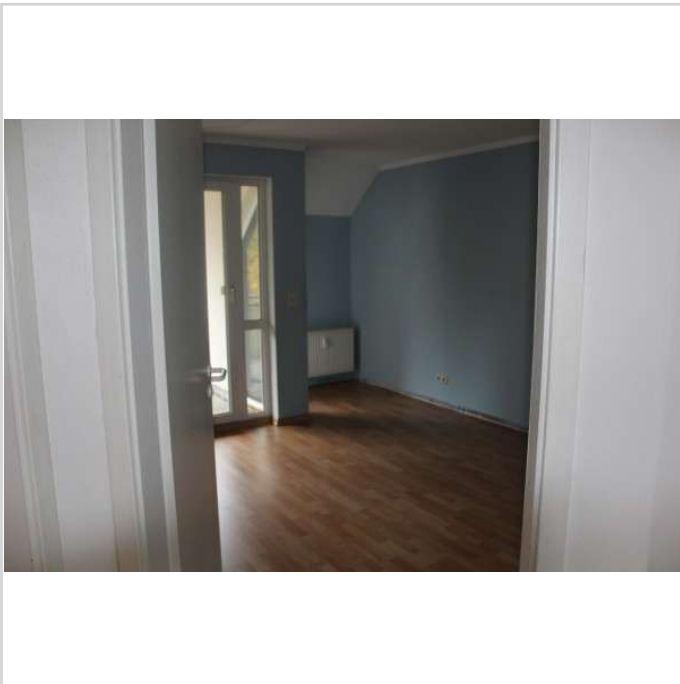
Zimmer: 3,00  
Wohnfläche ca.: 72,00 m<sup>2</sup>  
Kaufpreis: 250.000,00 EUR



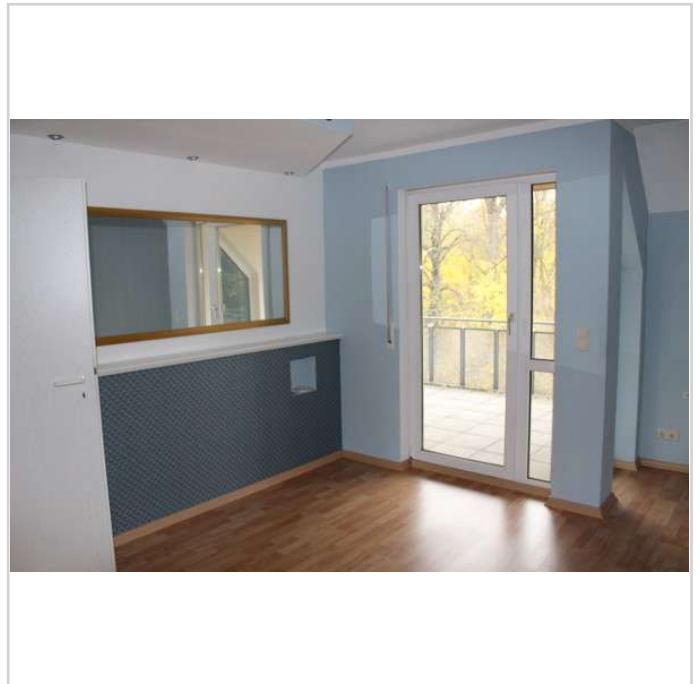
IMG\_5871



IMG\_5868

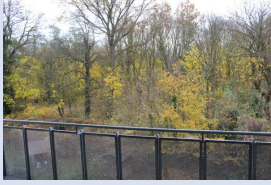


IMG\_5866



IMG\_5867

# WOHNEN WO'S SCHÖN IST



04249 Leipzig

Zimmer: 3,00  
Wohnfläche ca.: 72,00 m<sup>2</sup>  
Kaufpreis: 250.000,00 EUR



IMG\_5864



IMG\_5861



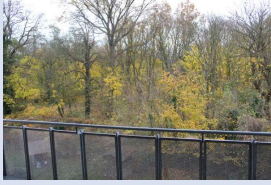
IMG\_5860



IMG\_5862



# WOHNEN WO'S SCHÖN IST



04249 Leipzig

Zimmer: 3,00  
Wohnfläche ca.: 72,00 m<sup>2</sup>  
Kaufpreis: 250.000,00 EUR



IMG\_5863



IMG\_5869

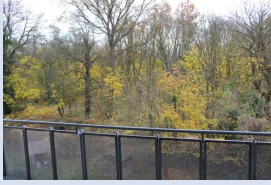


IMG\_5859



IMG\_5865

# WOHNEN WO'S SCHÖN IST



04249 Leipzig

Zimmer: 3,00  
Wohnfläche ca.: 72,00 m<sup>2</sup>  
Kaufpreis: 250.000,00 EUR



IMG\_5875



IMG\_5873

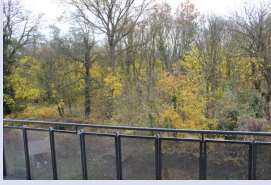


IMG\_5874



IMG\_5855

# WOHNEN WO'S SCHÖN IST



04249 Leipzig

Zimmer: 3,00  
Wohnfläche ca.: 72,00 m<sup>2</sup>  
Kaufpreis: 250.000,00 EUR



IMG\_5856



IMG\_5853



IMG\_5854



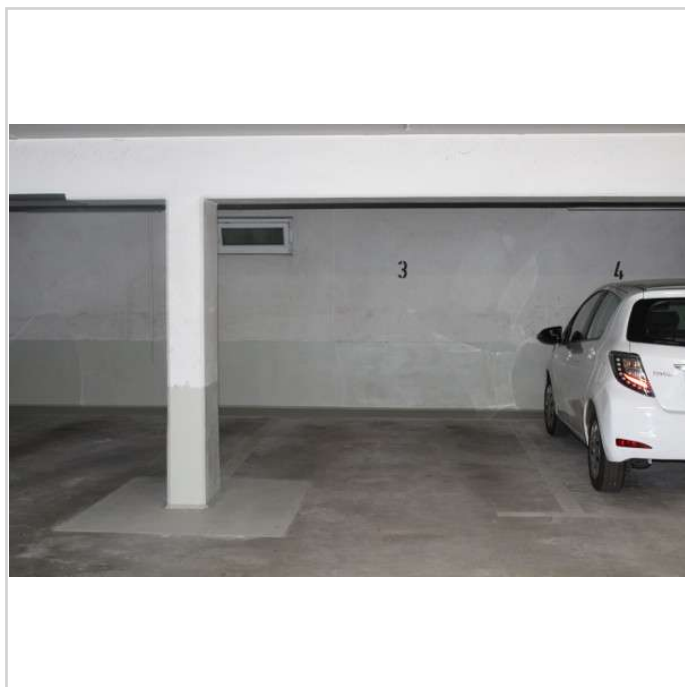
IMG\_5857

## WOHNEN WO'S SCHÖN IST



04249 Leipzig

Zimmer: 3,00  
Wohnfläche ca.: 72,00 m<sup>2</sup>  
Kaufpreis: 250.000,00 EUR



IMG\_5858



# WOHNEN WO'S SCHÖN IST



04249 Leipzig

Zimmer: 3,00  
Wohnfläche ca.: 72,00 m<sup>2</sup>  
Kaufpreis: 250.000,00 EUR

