

WOHNEN AM RAND DES AUENWALDES



Leipziger Straße 85

04178 Leipzig

Zimmer: 2,00
Wohnfläche ca.: 46,56 m²
Kaltmiete: 302,64 EUR (zzgl. Nebenkosten)
Gesamtmiete: 419,04 EUR

Scout-ID: 125938783
Objekt-Nr.: 114

Wohnungstyp: Hochparterre
Etage: 1
Etagenanzahl: 3
Schlafzimmer: 1
Badezimmer: 1
Keller: Ja
Objektzustand: Modernisiert
Baujahr: 1898
Qualität der Ausstattung: Normal
Letzte Modernisierung/ Sanierung: 2021
Energieausweistyp: Verbrauchsausweis
Heizungsart: Zentralheizung
Wesentliche Energieträger: Gas
Endenergieverbrauch: 135,00 kWh/(m²*a)
Energieeffizienzklasse: E
Bezugsfrei ab: sofort

Ihr Ansprechpartner:

ZIMMOBILIEN

Herr Mike Zimmerer

E-Mail: mikezimmerer@web.de

Tel: +49 341 2318228

Mobil: +49 177 6894188

Web: <http://www.zimmobilien-leipzig.de>

Nebenkosten: 116,40 EUR

Heizkosten sind in Nebenkosten enthalten: Ja

Kautions: 907,92

WOHNEN AM RAND DES AUENWALDES



Leipziger Straße 85

04178 Leipzig

Zimmer:	2,00
Wohnfläche ca.:	46,56 m ²
Kaltmiete:	302,64 EUR (zzgl. Nebenkosten)
Gesamtmiete:	419,04 EUR

Objektbeschreibung:

Ihre neue Wohnung ist eine gemütliche 2 Raumwohnung in einem MFH mit 8 Mietparteien. Der Fußboden ist erneuert worden und ein neues modernes Bad wurde auch installiert. Es gibt zur Wohnung ein Kellerabteil und im Hof einen abschließbaren Fahrradraum.

Lage:

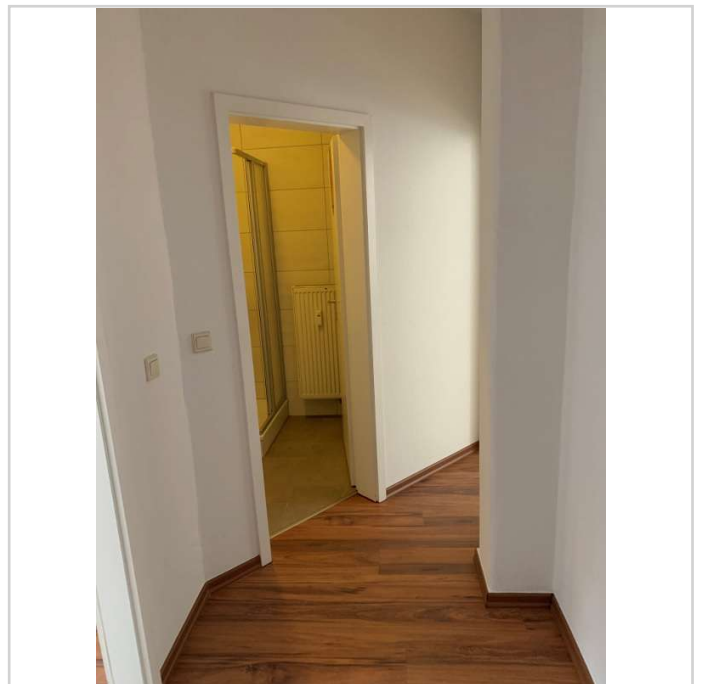
Böhlitz-Ehrenberg liegt am westlichen Rand von Leipzig und ist heute vor allem als Wohnort beliebt. Er liegt am Rand des Auenwaldes, welcher zu Spaziergängen oder Radtouren einlädt. Dennoch ist man sehr schnell mit der Bahn im Zentrum von Leipzig.



IMG_5698



2020-01-07 EG li Treppenhaus



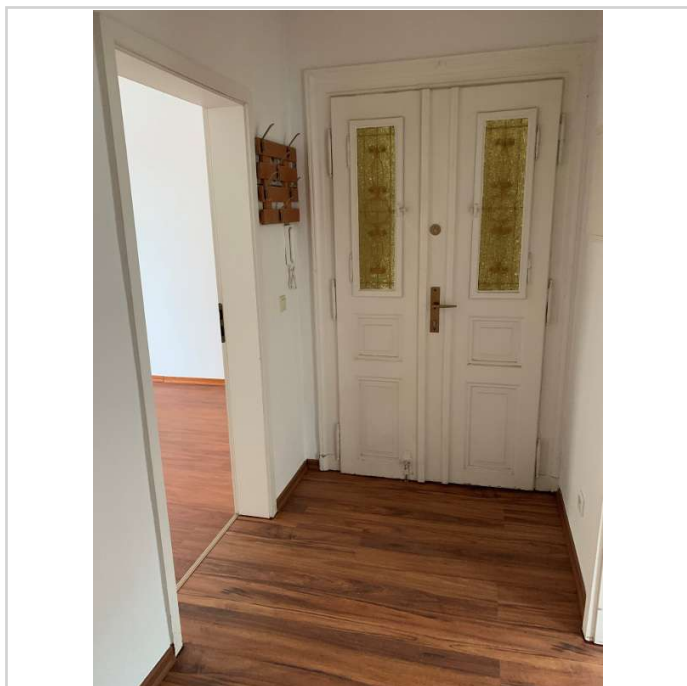
2020-01-07 EG li Flur 02

WOHNEN AM RAND DES AUENWALDES

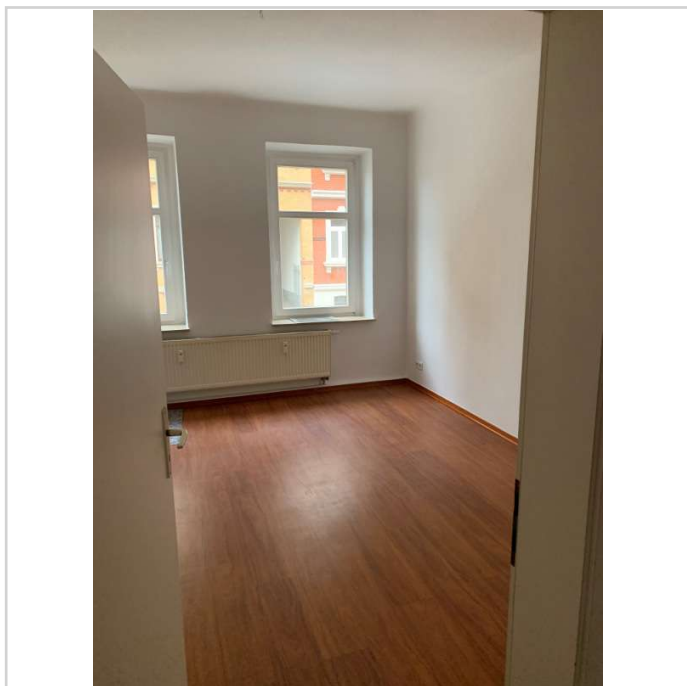


Leipziger Straße 85
04178 Leipzig

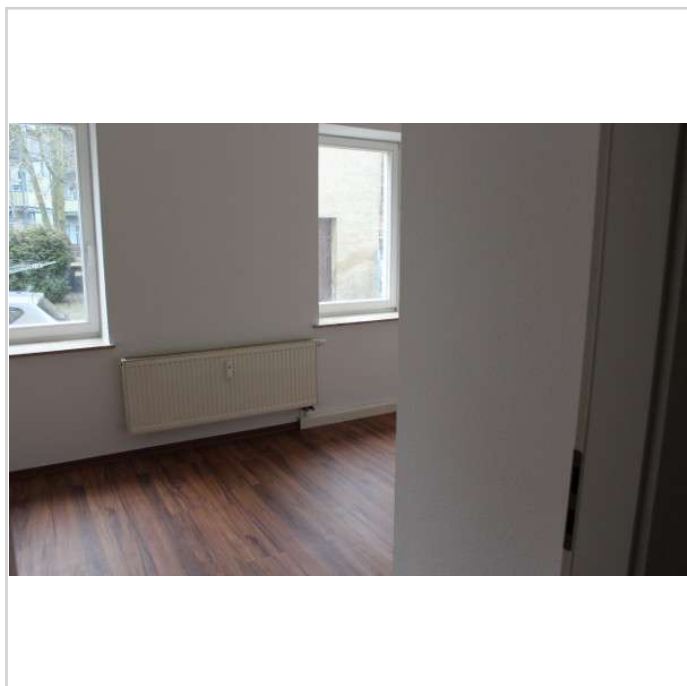
Zimmer: 2,00
Wohnfläche ca.: 46,56 m²
Kaltmiete: 302,64 EUR (zzgl. Nebenkosten)
Gesamtmiete: 419,04 EUR



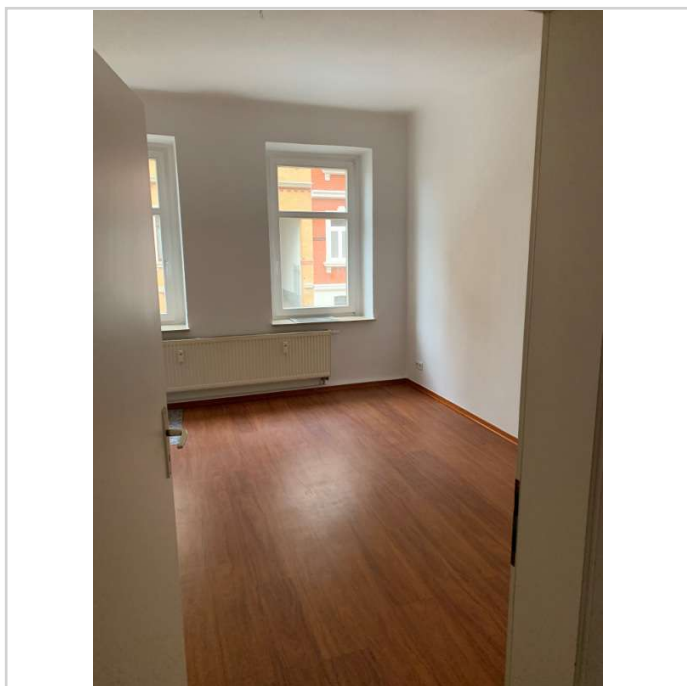
2020-01-07 EG li Flur 01



2020-01-07 EG li Wohnzimmer 01



IMG_5827



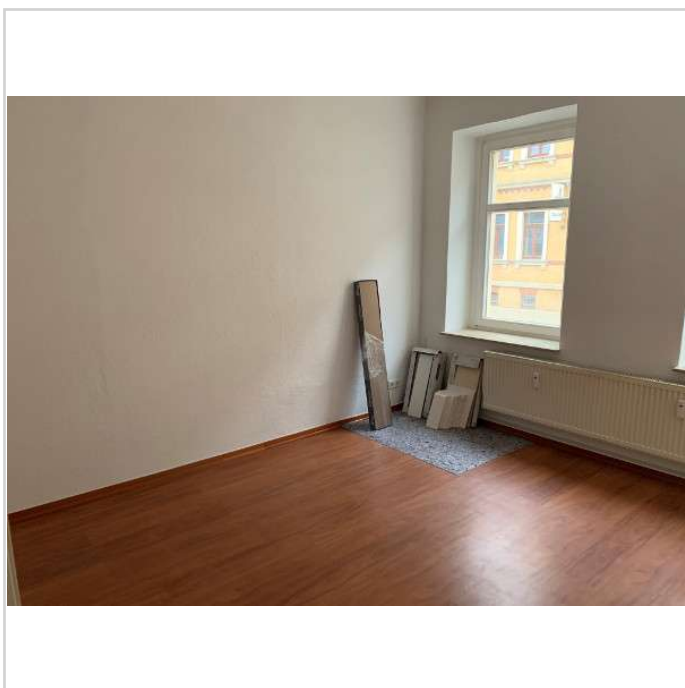
2020-01-07 EG li Wohnzimmer 01

WOHNEN AM RAND DES AUENWALDES

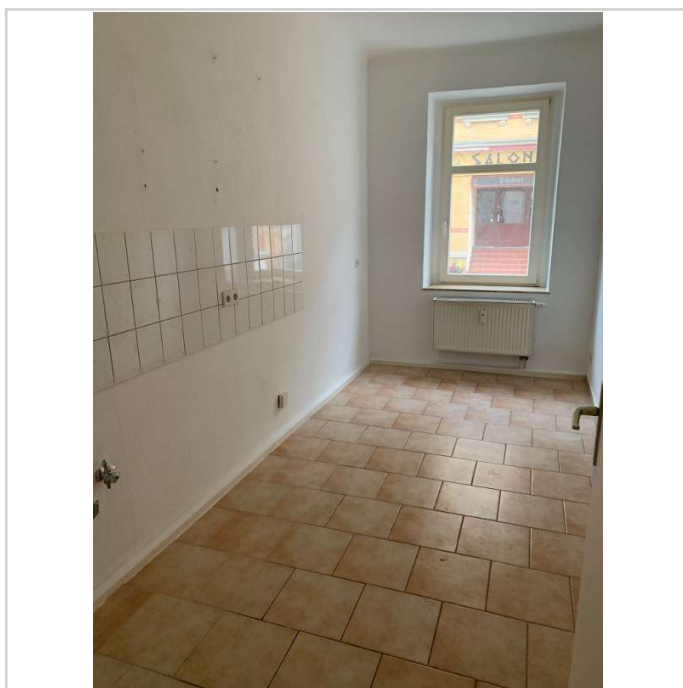


Leipziger Straße 85
04178 Leipzig

Zimmer: 2,00
Wohnfläche ca.: 46,56 m²
Kaltmiete: 302,64 EUR (zzgl. Nebenkosten)
Gesamtmiete: 419,04 EUR



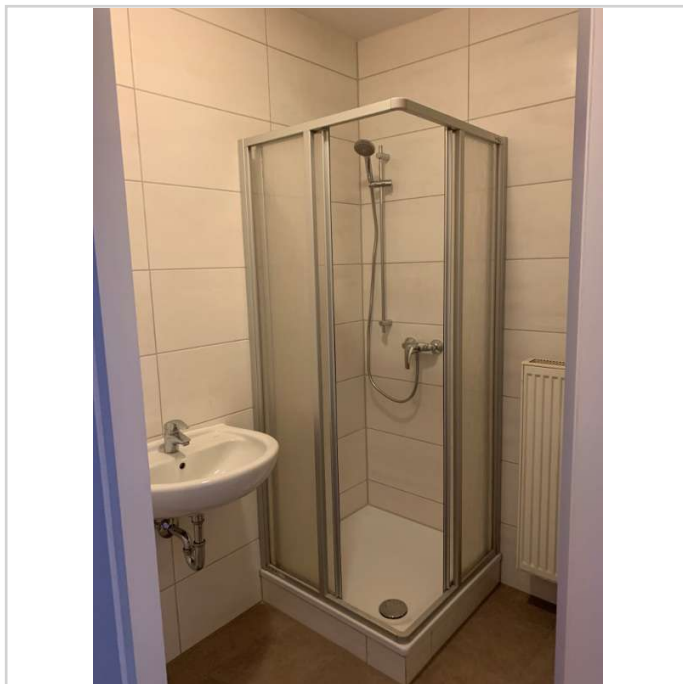
2020-01-07 EG li Wohnzimmer 02



2020-01-07 EG li Küche 01



2020-01-07 EG li Bad 01



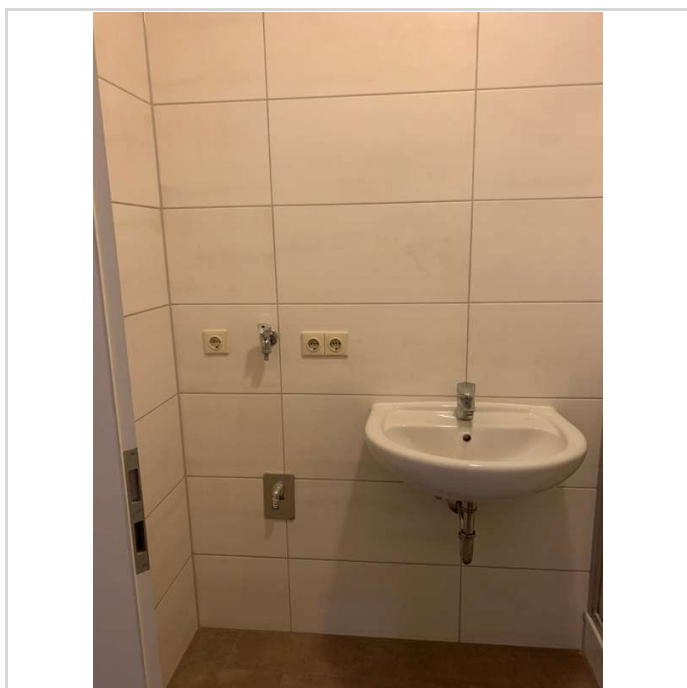
2020-01-07 EG li Bad 02

WOHNEN AM RAND DES AUENWALDES



Leipziger Straße 85
04178 Leipzig

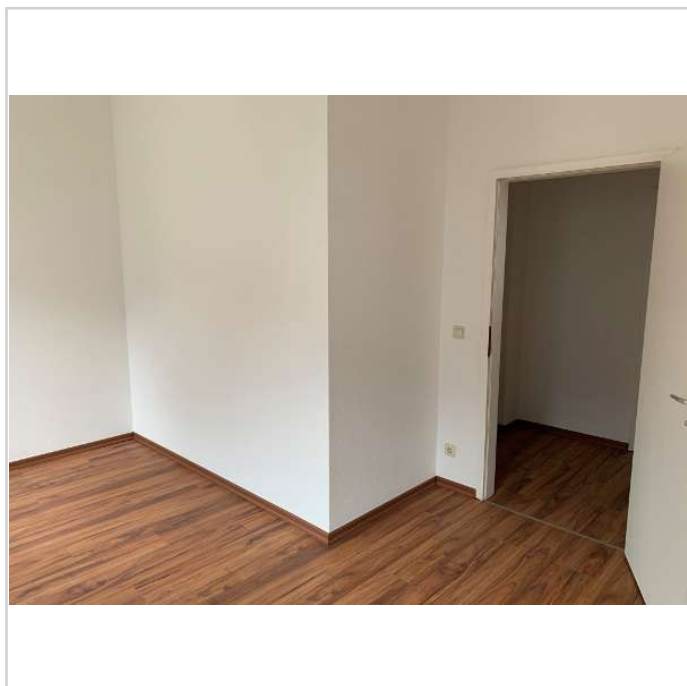
Zimmer: 2,00
Wohnfläche ca.: 46,56 m²
Kaltmiete: 302,64 EUR (zzgl. Nebenkosten)
Gesamtmiete: 419,04 EUR



2020-01-07 EG li Bad 03



2020-01-07 EG li Küche 02



2020-01-07 EG li Schlafzimmer



2020-01-07 EG li Schlafzimmer

WOHNEN AM RAND DES AUENWALDES



Leipziger Straße 85
04178 Leipzig

Zimmer: 2,00
Wohnfläche ca.: 46,56 m²
Kaltmiete: 302,64 EUR (zzgl. Nebenkosten)
Gesamtmiete: 419,04 EUR

