

# WOHNEN IN KNAUTKLEEBERG



04249 Leipzig

Zimmer: 3,00  
Wohnfläche ca.: 86,00 m<sup>2</sup>  
Kaufpreis: 330.000,00 EUR

Scout-ID: 112787001  
Objekt-Nr.: 104

Haustyp: Doppelhaushälfte  
Grundstücksfläche ca.: 890,00 m<sup>2</sup>  
Etagenanzahl: 2  
Schlafzimmer: 2  
Badezimmer: 1  
Gäste-WC: Ja  
Objektzustand: Gepflegt  
Bauphase: Haus fertig gestellt  
Baujahr: 1936  
Qualität der Ausstattung: Normal  
Heizungsart: Öl-Heizung  
Wesentliche Energieträger: Öl  
Bezugsfrei ab: sofort  
Garage/Stellplatz: Garage  
Anzahl Garage/Stellplatz: 2

## Ihr Ansprechpartner:

ZIMMOBILIEN

Herr Mike Zimmerer

E-Mail: [mikezimmerer@web.de](mailto:mikezimmerer@web.de)

Tel: +49 341 2318228

Mobil: +49 177 6894188

Provision für Käufer: 5,95% inkl. MwSt  
Die Courtage ist vom Käufer zu entrichten

# WOHNEN IN KNAUTKLEEBERG



04249 Leipzig

Zimmer: 3,00  
Wohnfläche ca.: 86,00 m<sup>2</sup>  
Kaufpreis: 330.000,00 EUR

## Objektbeschreibung:

Ihr neues Zuhause ist eine komplett sanierte Doppelhaushälfte. Dach und Fenster sind erneuert, die Kanalisation ist angeschlossen und auch die Nebengelasse sind in einem einwandfreien Zustand. Es gibt einen Keller mit Sauna, einen Pool, einen Wintergarten, ein Gewächshaus und 2 Garagen mit 2 separaten Einfahrten. Desweiteren gibt es einen Anbau am Haus, in welchem sich eine kleine Sommerküche einbauen ließe. Derzeit befindet sich dort eine Dusche, die nach der Gartenarbeit oder dem Bad im Pool gern genutzt wird. Im Haus befinden sich im unteren Geschoß Küche, Wohnzimmer und Gästetoilette und oben Kinderzimmer, Bad und Schlafzimmer.

## Lage:

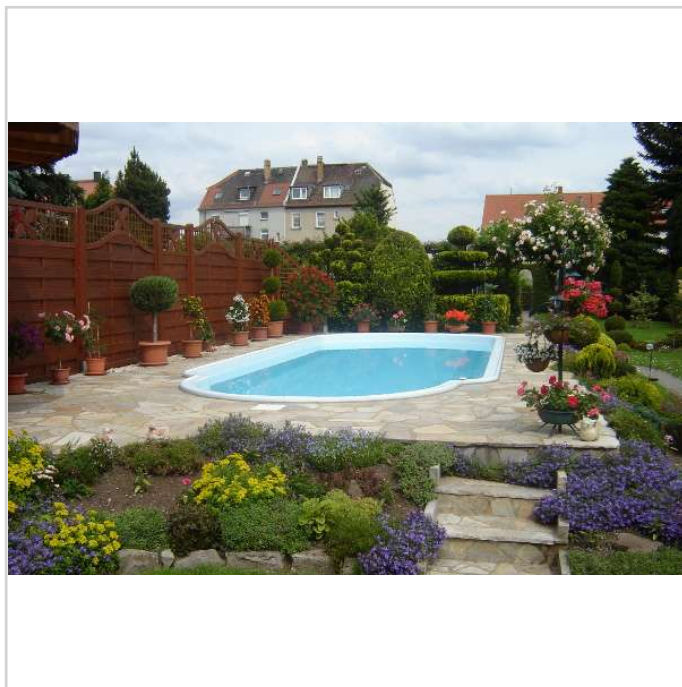
Ihr neues Zuhause ist eine komplett sanierte Doppelhaushälfte. Dach und Fenster sind erneuert, die Kanalisation ist angeschlossen und auch die Nebengelasse sind in einem einwandfreien Zustand. Es gibt einen Keller mit Sauna, einen Pool, einen Wintergarten, ein Gewächshaus und 2 Garagen mit 2 separaten Einfahrten. Desweiteren gibt es einen Anbau am Haus, in welchem sich eine kleine Sommerküche einbauen ließe. Derzeit befindet sich dort eine Dusche, die nach der Gartenarbeit oder dem Bad im Pool gern genutzt wird. Im Haus befinden sich im unteren Geschoß Küche, Wohnzimmer und Gästetoilette und oben Kinderzimmer, Bad und Schlafzimmer.

## Sonstiges:

- keine Gewähr gegenüber von Dritten gemachten Angaben-
- Irrtum und Zwischenverkauf vorbehalten-
- Im Preis sind keine Kaufnebenkosten enthalten-



IMG\_0323



DSC07290

# WOHNEN IN KNAUTKLEEBERG

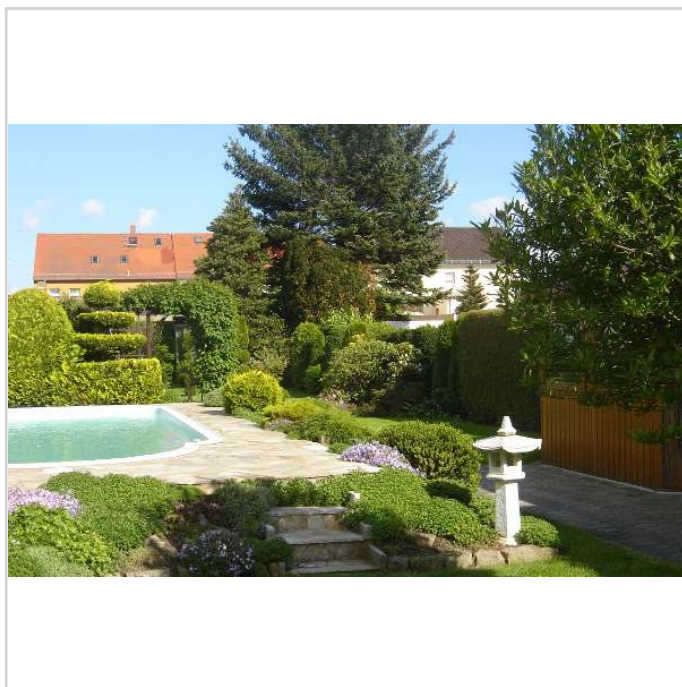


04249 Leipzig

Zimmer: 3,00  
Wohnfläche ca.: 86,00 m<sup>2</sup>  
Kaufpreis: 330.000,00 EUR



DSC07965



DSC08749



IMG\_0317



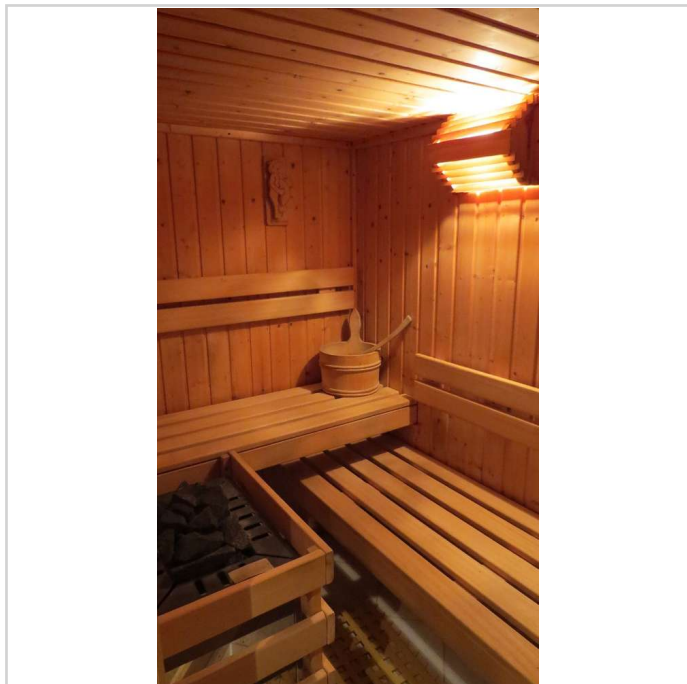
IMG\_0321

# WOHNEN IN KNAUTKLEEBERG

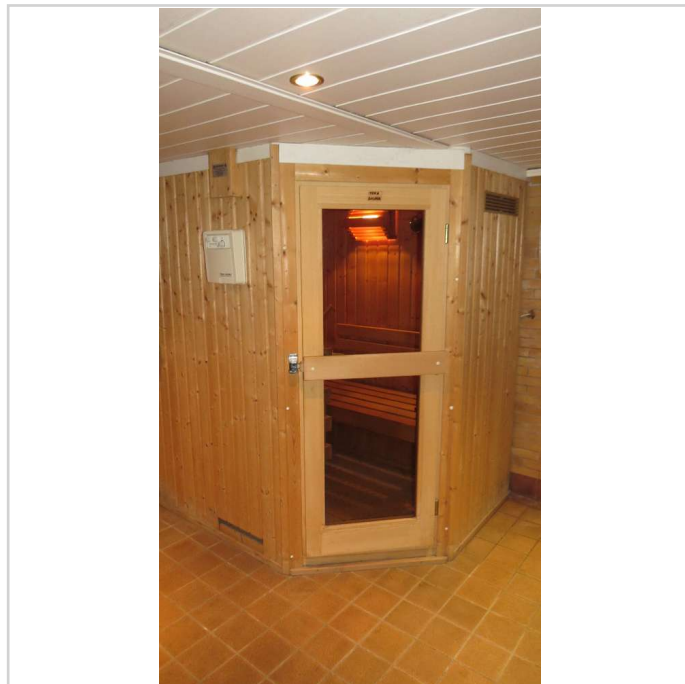


04249 Leipzig

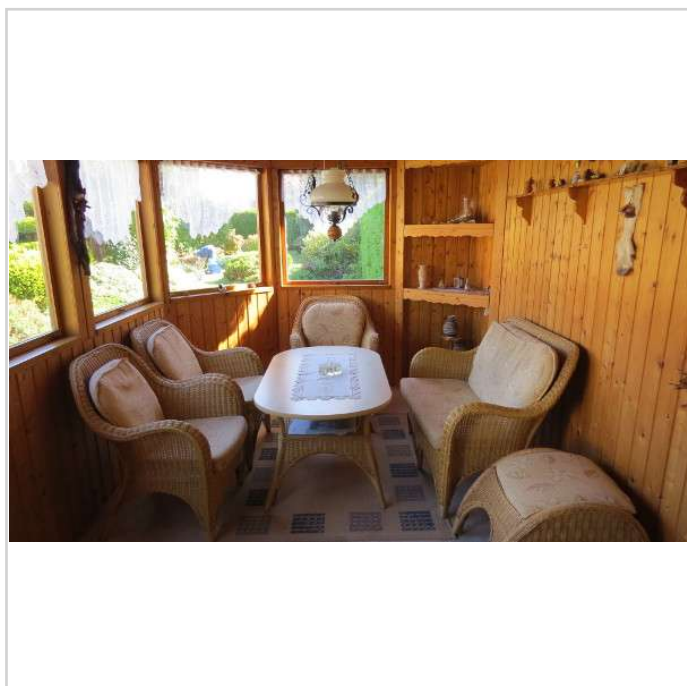
Zimmer: 3,00  
Wohnfläche ca.: 86,00 m<sup>2</sup>  
Kaufpreis: 330.000,00 EUR



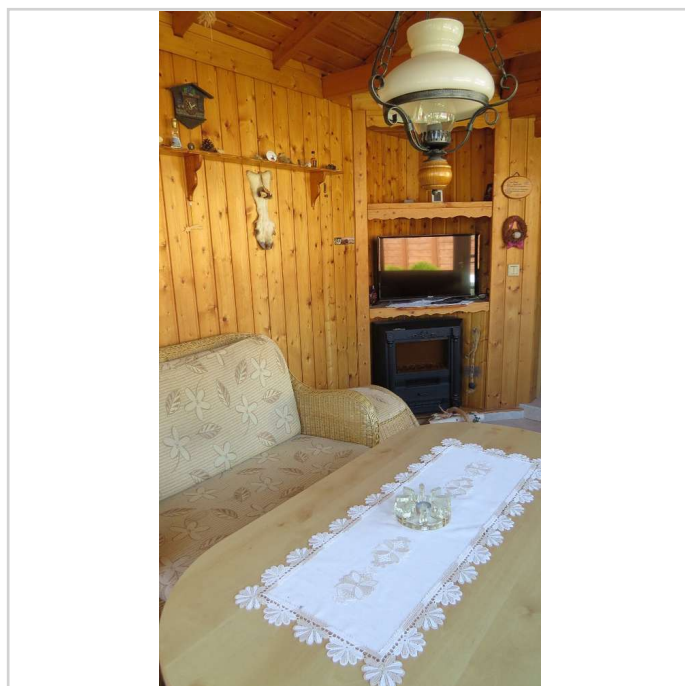
IMG\_0423



IMG\_0427



IMG\_0436



IMG\_0438

## WOHNEN IN KNAUTKLEEBERG



04249 Leipzig

Zimmer: 3,00  
Wohnfläche ca.: 86,00 m<sup>2</sup>  
Kaufpreis: 330.000,00 EUR

